

Direkte og indirekte effekt

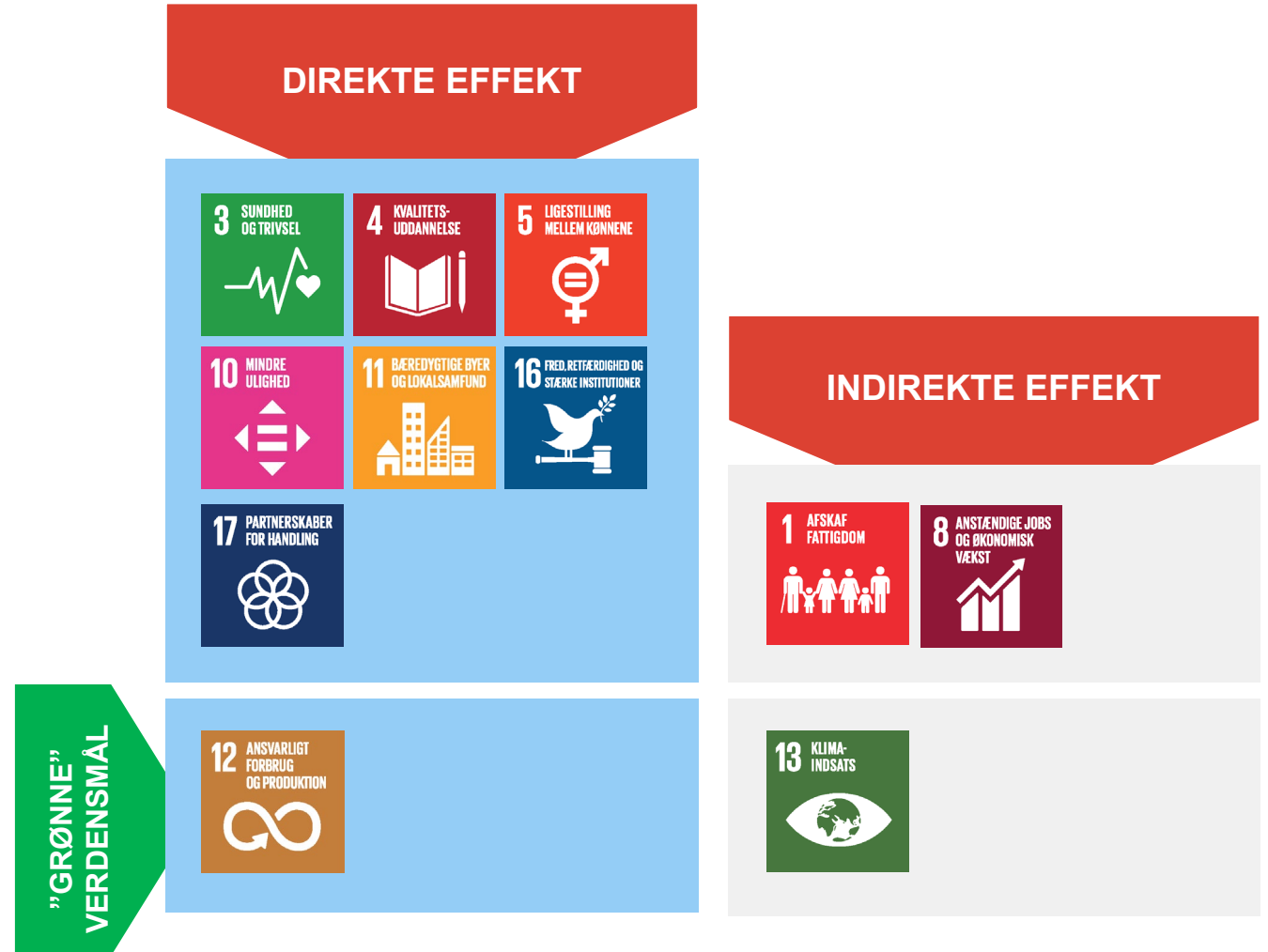
Vi løfter både **direkte** og **indirekte** på verdensmålene. Den direkte og største effekt har vi på de verdensmål, der er en integreret del af de kerneopgaver, der ligger i vores indsatser.

Direkte effekt:

- Mål 3 Sundhed og trivsel
- Mål 4 Kvalitetsuddannelse
- Mål 5 Ligestilling mellem kønnene
- Mål 10 Mindre ulighed
- Mål 11 Bæredygtige byer og lokalsamfund
- Mål 12 Ansvarligt forbrug
- Mål 16 Fred, retfærdighed og stærke institutioner
- Mål 17 Partnerskab for handling

Indirekte effekt

- Mål 1 Afskaf fattigdom
- Mål 8 Anstændige job & økonomisk vækst
- Mål 13 Klimaindsats



Strategisk fokus på otte verdensmål

I strategiperioden arbejder vi målrettet med otte verdensmål, hvor vi skaber en direkte effekt, og hvor vi har et stærkt grundlag for at indgå samarbejder omkring de samfundsudfordringer, som verdensmålene adresserer.



Delmål



VERDENSMÅL 3

- Bedre sundhed hos mænd og udsatte etniske minoritetsmiljøer
- Mere tryghed og ansvarligt alkoholforbrug hos unge
- Øget mental sundhed og trivsel for børn, unge, forældre og etniske minoriteter



VERDENSMÅL 4

- Bedre forudsætninger for udvikling og læring for flersprogede børn
- Skabe positive læringsmiljøer i udsatte familier
- Øget viden om rettigheder, muligheder og pligter i det danske samfund for udsatte grupper



VERDENSMÅL 5

- Bryde den sociale isolation for udsatte kvinder med etnisk minoritetsbaggrund
- Udvikling af udsatte fædres rolle i familien og lokalsamfundet



VERDENSMÅL 10

- Styrke den sociale lighed og mulighed for læring for udsatte børn
- Yde hjælp og støtte til udsatte børn i økonomisk trængte familier
- Styrke social inklusion og lighed samt modvirke diskrimination



VERDENSMÅL 11

- Forebyggelse af uro og kriminalitet i nattelivet
- Øge trygheden i byen
- Styrke trygheden og understøtte den kriminalitetsforebyggende indsats i udsatte boligområder
- Skabe inkluderende lokalsamfund



VERDENSMÅL 12

- En mere bæredygtig organisation med fokus på forbrug og produktion
- Kombination af det sociale og det grønne



VERDENSMÅL 16

- Forebygge uro, kriminalitet og vold – skabe sikkerhed i nattelivet
- Modvirke negativ social kontrol, vold og radikaliserings
- Aktivt medborgerskab, stærke fællesskaber og tillid til samfundets institutioner



VERDENSMÅL 17

- Styrke tværsektorielle samarbejder inden for det sociale område
- Styrke netværk omkring innovation og vidensdeling inden for den frivillige sektor
- Kapacitetsopbygning af frivillige sociale indsatser