

Privat vs. professionel

I dit frivillige arbejde som Bydelsmor er det vigtigt, at du skelner mellem din private person med dine egne holdninger og din rolle som Bydelsmor, hvor du vejleder kvinderne i dit lokalområde.

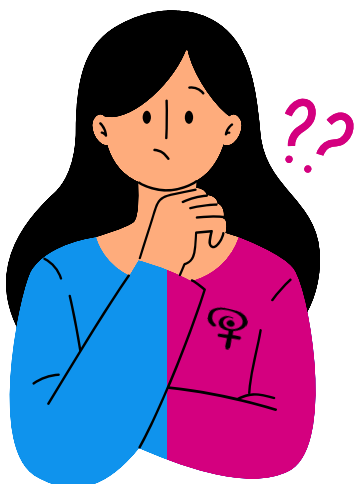
Privat

fx som veninde, søster, datter osv.

I en veninderelation udtrykker du dine personlige holdninger, din mening og dine oplevelser, som en del af den udveksling der sker i en fortrolig ven/veninderelation.

Som privat vil man ofte sige:

- Jeg synes...
- Det er min mening at...
- Jeg har selv oplevet at...



Professionel

Bydelsmor

Det er vigtigt, at du ikke blander det ind i din rolle som professionel Bydelsmor. Her forholder du dig objektivt og lader kvinden reflektere over situationen ved at stille hende spørgsmål og guide hende til, hvordan hun kan komme videre fra sin situation. Du udviser forståelse og empati, men din egen holdning er ikke relevant for jeres tillidsfulde relation.

Som professionel vil du ofte stille spørgsmål:

- Fortæl mig om hvad der skete...
- Hvordan oplevede du det..?
- Hvad kunne du godt tænke dig, der skete nu...?
- Hvad har virket før..?

Og kommer med henvisninger:

- Ved du, at du kan få hjælp fra..?
- Har du prøvet at..?
- Jeg vil gerne lære dig, hvordan du selv kan...