

# MØDOMS-QUIZ



## Sæt ring om dit svar

**Bløder de fleste kvinder første gang, de har sex?**

Ja    Nej

**Er der en lukket hinde i skedeåbningen, når en kvinde er jomfru?**

Ja    Nej

**Kan man, når man kigger på en kvindes skedeåbning, se om hun er jomfru?**

Ja    Nej

**Er en kvindes skede mere slap, når hun har haft sex?**

Ja    Nej

**Kan partneren mærke, om en kvinde er jomfru, når de har sex?**

Ja    Nej

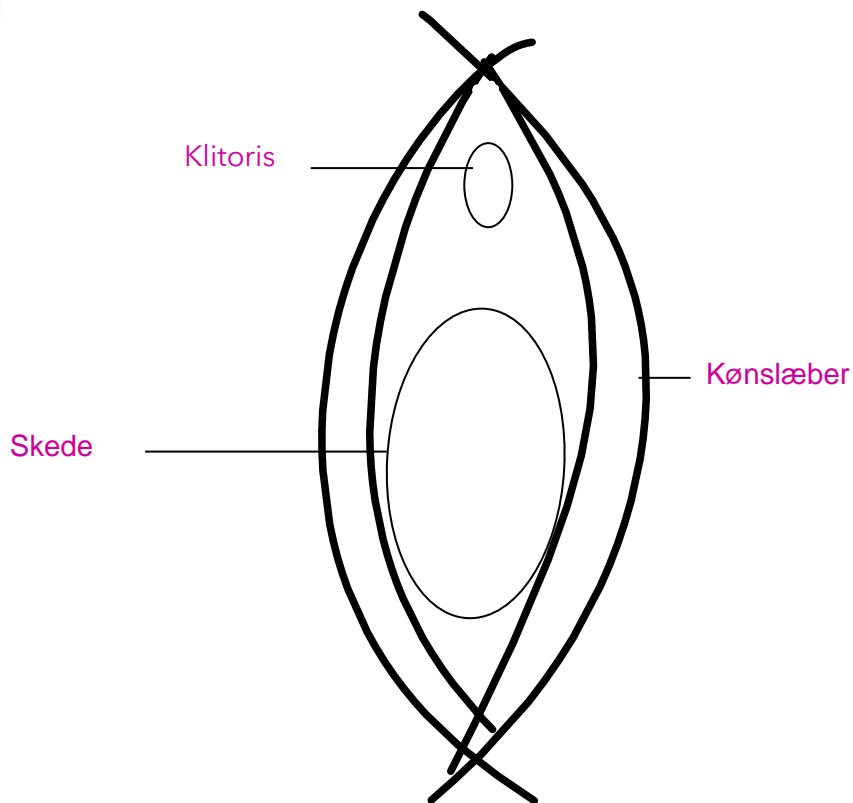
**Er der risiko for at miste mødommen, når man dyrker sport?**

Ja    Nej



## Hvordan ser en mødom ud?

Tegn her:



## Kan man få en ny mødom, ved en operation?

Ja    Nej

## Hvad koster en ny mødom?

Kr.