



Definition af:

Ingen kontrol - positiv social kontrol - negativ social kontrol

Der er social kontrol imellem alle mennesker. Det er de normer og regler, som vi er fælles om, og som viser os, hvordan vi skal være sammen på en god måde uden det sætter alt for store begrænsninger for den enkelte. Den positive sociale kontrol er også den afbalancerede opdragelse af vores børn.

Den sociale kontrol bliver negativ, når den bliver alt for begrænsende i forhold til den enkeltes valg og handlemuligheder. Negativ social kontrol fører til mistrivsel, angst, ulighed i udvikling og uddannelse, depression mm.

En definitionen af negativ social kontrol lyder:

"Negativ social kontrol er når man underlægges så stærke begrænsninger af sine handlemuligheder og selvbestemmelse, at det bliver et brud på rettigheder, som fører til mistrivsel eller bliver en hindring for at deltage i samfundet, som en aktiv borger.

Fx ikke kunne træffe alderssvarende valg for sig eget liv – socialt liv, fritidsinteresser, seksualitet, krop, uddannelse, job, kærester og ægteskab".

Forklar kontinuum (række mellem to yderpunkter):

Ingen social kontrol --- positiv social kontrol ---- negativ social kontrol

Nogle forældre bliver så nervøse for at udøve negativ social kontrol, så de helt holder op med at sætte rammer for deres børn. Det er heller ikke godt for barnet. Vi skal ramme balancen midt imellem.

Tal sammen i plenum:

Hvilke eksempler kender I til?

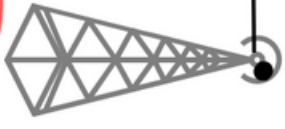
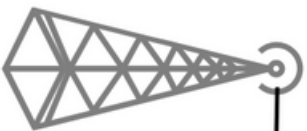
hvilke konsekvenser har det haft?

Skriv op i kassen og sæt pile til kontinuum

Deltagerne skriver selv på deres arbejdsark

Du skal bruge:

- Et arbejdsark til hver deltager - side 2
- Kuglpenne



Ingen kontrol

Positiv social kontrol

Negativ social kontrol

Ingen regler
Ingen sociale kompetencer

Meget få til fældige regler
Stor utryghed

Meget løse rammer

Balance mellem frihed og regler

Hverdags kontrol

Psykisk og fysisk vold

Tvangs-ægteskab

Tvunget udlands ophold

Trusler om æresdrab

Forebyggende

Foregribende

Indgribende

Skriv eksempler her - sæt strek til hvor de ligger på linjen